

# TAVAT

t n t m o t o r

## CATALOGUE 2024



**LVNENG**  
SCOOTERS ELECTRIQUES



# SOMMAIRE 2024



**04-07**

SCOOTER 50cc  
DIXON 10'  
DIXON 12'



**08-09**

SCOOTER 50cc  
CANCUN



**10-13**

SCOOTER 50cc  
ESCAPE  
BAROUDEUR



**14-15**

SCOOTER 50cc  
STREETMAX



**16-17**

SCOOTER 125cc  
XCO



**18-19**

MINI MOTO 125cc  
GOOD VIBES



**20-21**

ROADSTER 125cc  
XCR



**22-23**

MOTO 50cc  
FIRST



**24-31**

MOTO 50cc & 125cc  
CAFÉ RACER  
SCRAMBLER



**32-33**

SCRAMBLER 125cc  
OUTBACK



**34-35**

CUSTOM 125cc  
BLACKPEARL

**SCRAMBLER**  
250cc

**36**

MOTO 250cc  
SCRAMBLER



**37-39**

E-MOBILITÉ  
GENER / X1  
S5 / S5 DELIVERY  
S6 / NCE S



# DIXON 10"



## MOTEUR

norme	euro 5
classification crit'air	classe 1
homologation	l1e-b
type	monocylindre 4 temps horizontal
cylindrée (cc)	49,6
allumage	ecu
carburation	EFI
huile moteur	SAE 10W40 - quantité 0,8 l
huile transmission	SAE 80W90 - quantité 100 ml
alésage x course (mmxmm)	39 x 41,5
taux de compression	10,5 : 1
refroidissement	air forcé
puissance max (kW)	2,2
puissance max (hp)	2,95
puissance max (tr/min)	7800
couple max (Nm)	2,80
couple max (tr/min)	6000
vmax (km/h)	45
consommation	2,4 l / 100 km
émission CO <sub>2</sub> (g/km)	55
volume sonore (dB)	71
distribution	Chaîne + tendeur automatique
lubrification	carter humide
embrayage	centrifuge automatique à sec
démarrage	électrique & kick
transmission	variateur automatique CVT avec asservisseur de couple
réservoir d'essence (l)	4

## DIMENSIONS

longueur (mm)	1830
largeur (mm)	680
largeur au retroviseur (mm)	680
hauteur (mm)	1050
empattement (mm)	1280
hauteur de selle (mm)	750
poids à vide (kg)	84
poids total en charge (kg)	224

## PARTIE CYCLE

type chassis	chassis acier tubulaire
suspension avant	fourche hydraulique
suspension arrière	amortisseur hydraulique
type de freinage	hydraulique / mécanique
type de frein avant	disque
Ø de frein avant (mm)	155
type de frein arrière	tambour
Ø frein arrière (mm)	110
type jantes	aluminium
pneu avant (mm/%-in)	3,50 x 10
pneu arrière (mm/%-in)	3,50 x 10

## REF. / COLORIS

940083	gris nardo brillant
940083A	bleu vertigo métallisé brillant

TNT MOTOR recommande les huiles **GR**



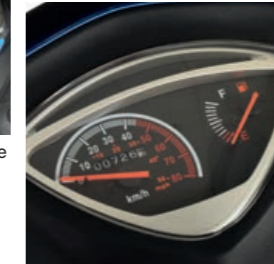
Roue de 10 pouces  
Disque de frein hydraulique



Coffre de rangement sous la selle



Compteur analogique  
Jauge d'essence



Vide poche avec port USB



Signature lumineuse





# DIXON 12"



## MOTEUR

norme	euro 5
classification crit'air	classe 1
homologation	l1e-b
type	monocylindre 4 temps horizontal
cylindrée (cc)	49,6
allumage	ecu
carburation	EFI
huile moteur	SAE 10W40 - quantité 0,8 l
huile transmission	SAE 80W90 - quantité 100 ml
alésage x course (mmxmm)	39 x 41,5
taux de compression	10,5 : 1
refroidissement	air forcé
puissance max (kW)	2,2
puissance max (hp)	2,95
puissance max (tr/min)	7800
couple max (Nm)	2,80
couple max (tr/min)	6000
vmax (km/h)	45
consommation	2,4 l / 100 km
émission CO <sub>2</sub> (g/km)	55
volume sonore (dB)	71
distribution	Chaîne + tendeur automatique
lubrification	carter humide
embrayage	centrifuge automatique à sec
démarrage	électrique & kick
transmission	variateur automatique CVT avec asservisseur de couple
réservoir d'essence (l)	4

## DIMENSIONS

longueur (mm)	1840
largeur (mm)	680
largeur au retroviseur (mm)	680
hauteur (mm)	1070
empattement (mm)	1290
hauteur de selle (mm)	770
poids à vide (kg)	84
poids total en charge (kg)	224

## PARTIE CYCLE

type chassis	chassis acier tubulaire
suspension avant	fourche hydraulique
suspension arrière	amortisseur hydraulique
type de freinage	hydraulique / mécanique
type de frein avant	disque
Ø de frein avant (mm)	155
type de frein arrière	tambour
Ø frein arrière (mm)	110
type jantes	aluminium
pneu avant (mm/%-in)	100/60-12
pneu arrière (mm/%-in)	100/60-12

## REF. / COLORIS

940084	gris nardo
940084A	vert métallisé brillant
940084B	noir mat

TNT MOTOR recommande les huiles



Roue de 12 pouces  
Disque de frein hydraulique



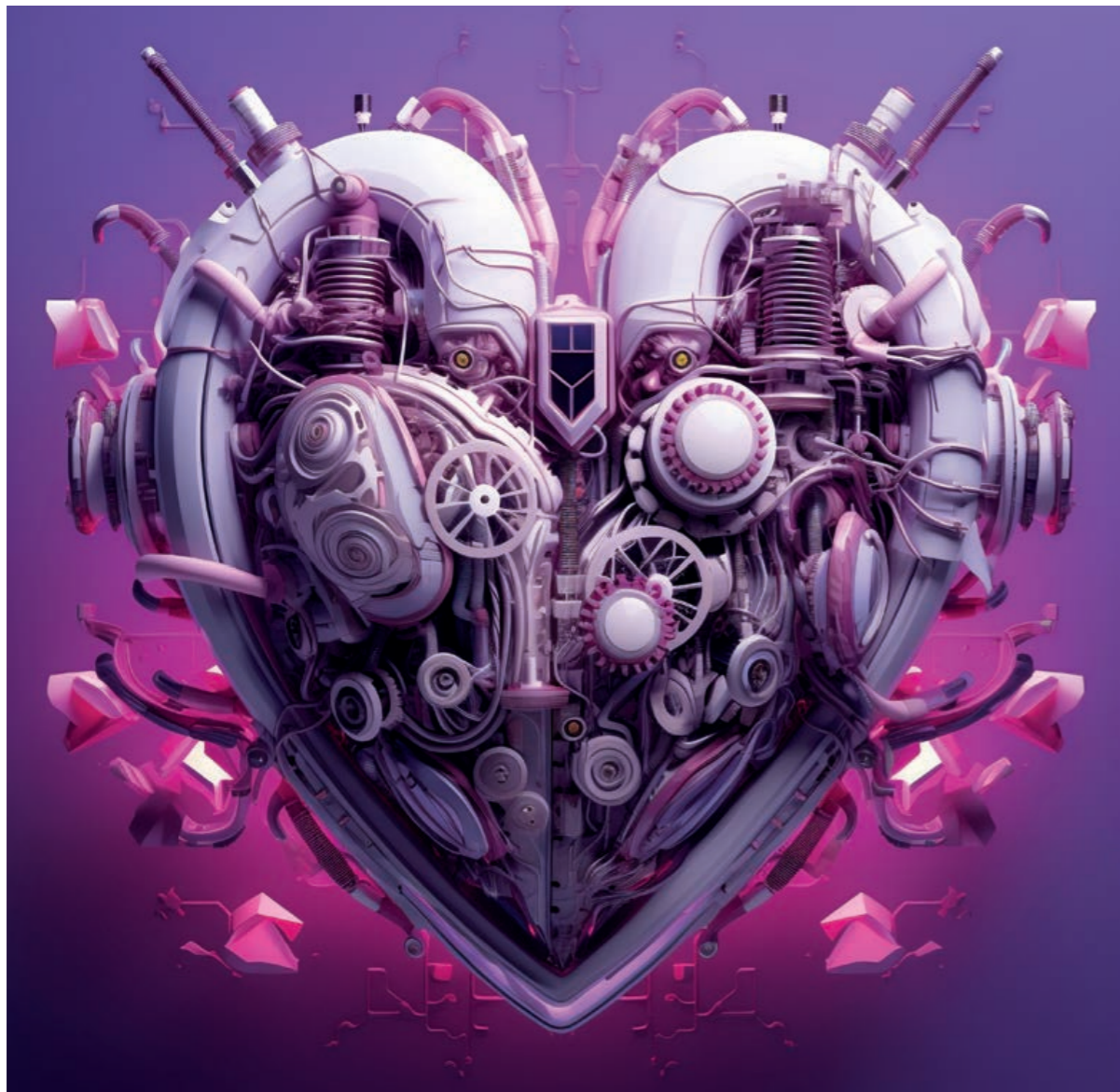
Compteur analogique  
Jauge d'essence



Vide poche avec port USB

Support arrière d'origine





# Cancun



## MOTEUR

norme	euro 5
classification crit'air	classe 1
homologation	l1e-b
type	monocylindre 4 temps horizontal
cylindrée (cc)	49,5
allumage	ecu
carburation	carburateur dellorto piloté
huile moteur	SAE 10W40 - quantité 0,8 l
huile transmission	SAE 80W90 - quantité 120 ml
alésage x course (mmxmm)	39 x 41,5
taux de compression	12 : 1
refroidissement	air forcé
puissance max (kW)	2,12
puissance max (hp)	2,9
puissance max (tr/min)	7500
couple max (Nm)	2,9
couple max (tr/min)	6000
vmax (km/h)	45
consommation	2,11 / 100 Km
émission CO <sub>2</sub> (g/km)	50
volume sonore (dB)	90
distribution	Chaîne + tendeur automatique
lubrification	carter humide
embrayage	centrifuge automatique à sec
démarrage	électrique & kick
transmission	variateur automatique CVT avec asservisseur de couple
autonomie maximale (km)	310
réservoir d'essence (l)	6,5

## DIMENSIONS

longueur (mm)	1855
largeur (mm)	700
largeur au retroviseur (mm)	690
hauteur (mm)	1100
empattement (mm)	1300
hauteur de selle (mm)	770
poids à vide (kg)	102
poids total en charge (kg)	252

## PARTIE CYCLE

type chassis	chassis acier tubulaire
suspension avant	fourche hydraulique
suspension arrière	amortisseur hydraulique
type de freinage	hydraulique / mécanique
type de frein avant	disque
Ø de frein avant (mm)	190
type de frein arrière	tambour
Ø frein arrière (mm)	110
type jantes	aluminium
pneu avant (mm/%-in)	110/70-12
pneu arrière (mm/%-in)	110/70-12

## REF. / COLORIS

940078	bleu / beige
940078B	bleu marine

TNT MOTOR recommande les huiles 



Repose pied arrière rétractable



Coffre à casque



Compteur analogique  
Affichage digital



Vide poche avec port USB



Support arrière d'origine





# ESCAPE



## MOTEUR

norme	euro 5
classification crit'air	classe 1
homologation	l1e-b
type	monocylindre 4 temps horizontal
cylindrée (cc)	49,6
allumage	ecu
carburation	carburateur dellorto piloté
huile moteur	SAE 10W40 - quantité 0,8 l
huile transmission	SAE 80W90 - quantité 120 ml
alésage x course (mmxmm)	37 x 46
taux de compression	12 : 1
refroidissement	air forcé
puissance max (kW)	2,2
puissance max (hp)	2,95
puissance max (tr/min)	7500
couple max (Nm)	3,0
couple max (tr/min)	6250
vmax (km/h)	45
consommation	2,3 l / 100 Km
émission CO <sub>2</sub> (g/km)	53
volume sonore (dB)	79
distribution	Chaîne + tendeur automatique
lubrification	carter humide
embrayage	centrifuge automatique à sec
démarrage	électrique & kick
transmission	variateur automatique CVT avec asservisseur de couple
autonomie maximale (km)	305
réservoir d'essence (l)	7

## DIMENSIONS

longueur (mm)	1860
largeur (mm)	730
largeur au retroviseur (mm)	730
hauteur (mm)	1140
empattement (mm)	1290
hauteur de selle (mm)	800
poids à vide (kg)	110
poids total en charge (kg)	270

## PARTIE CYCLE

type chassis	chassis acier tubulaire
suspension avant	fourche télescopique hydraulique
suspension arrière	amortisseur hydraulique
type de freinage	hydraulique
type de frein avant	disque
Ø de frein avant (mm)	205
type de frein arrière	disque
Ø frein arrière (mm)	193
type jantes	aluminium
pneu avant (mm/%-in)	120/70-12
pneu arrière (mm/%-in)	120/70-12

## REF. / COLORIS

940077A	orange métal / noir
940077B	gris nardo / gris

TNT MOTOR recommande les huiles



Roue de 12 pouces  
Disque de frein hydraulique



Selle avec poignées de maintien



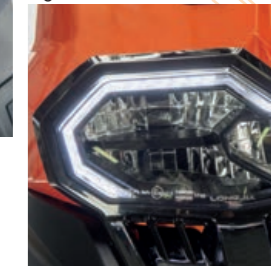
Compteur digital



Vide poche avec port USB  
Crochet à sac



Signature lumineuse





# BAROUDEUR



## MOTEUR

norme	euro 5
classification crit'air	classe 1
homologation	l1e-b
type	monocylindre 4 temps horizontal
cylindrée (cc)	49,6
allumage	ecu
carburateur	carburateur dellorto piloté
huile moteur	SAE 10W40 - quantité 0,8 l
huile transmission	SAE 80W90 - quantité 120 ml
alésage x course (mmxmm)	37 x 46
taux de compression	12 : 1
refroidissement	air forcé
puissance max (kW)	2,2
puissance max (hp)	2,95
puissance max (tr/min)	7500
couple max (Nm)	3,0
couple max (tr/min)	6250
vmax (km/h)	45
consommation	2,31 / 100 Km
émission CO <sub>2</sub> (g/km)	53
volume sonore (dB)	79
distribution	Chaîne + tendeur automatique
lubrification	carter humide
embrayage	centrifuge automatique à sec
démarrage	électrique & kick
transmission	variateur automatique CVT avec asservisseur de couple
autonomie maximale (km)	305
réservoir d'essence (l)	7

## DIMENSIONS

longueur (mm)	1860
largeur (mm)	730
largeur au retroviseur (mm)	730
hauteur (mm)	1140
empattement (mm)	1290
hauteur de selle (mm)	800
poids à vide (kg)	110
poids total en charge (kg)	270

## PARTIE CYCLE

type chassis	chassis acier tubulaire
suspension avant	fourche télescopique hydraulique
suspension arrière	amortisseur hydraulique
type de freinage	hydraulique
type de frein avant	disque
Ø de frein avant (mm)	205
type de frein arrière	disque
Ø frein arrière (mm)	193
type jantes	aluminium
pneu avant (mm/%-in)	120/70-12
pneu arrière (mm/%-in)	120/70-12

## REF. / COLORIS

940077D	vert sauge
---------	------------

TNT MOTOR recommande les huiles



Pneumatique type crampons  
Barres de protection noir satiné



Marquage spécifique



Compteur digital



Vide poche avec port USB  
Crochet à sac



Protège main intégral





# STREET MAX



## MOTEUR

norme	euro 5
classification crit'air	classe 1
homologation	l1e-b
type	monocylindre 4 temps horizontal
cylindrée (cc)	49,6
alimentation	injection électronique
allumage	ecu
carburation	efi
huile moteur	SAE 10W40 - quantité 0,8 l
huile transmission	SAE 80W90 - quantité 150 ml
alésage x course (mmxmm)	37 x 46
taux de compression	12 : 1
refroidissement	air forcé
puissance max (kW)	2,2
puissance max (hp)	2,95
puissance max (tr/min)	7500
couple max (Nm)	3,0
couple max (tr/min)	6000
vmax (km/h)	45
consommation	2,3 l / 100 Km
émission CO <sub>2</sub> (g/km)	52
volume sonore (dB)	92
distribution	Chaîne + tendeur automatique
lubrification	carter humide
embrayage	centrifuge automatique à sec
démarrage	électrique & kick
transmission	variateur automatique CVT
autonomie maximale (km)	260
réservoir d'essence (l)	5,9 l +/- 0,1 l

## DIMENSIONS

longueur (mm)	1845
largeur (mm)	675
largeur au retroviseur (mm)	675
hauteur (mm)	1105
empattement (mm)	1290
hauteur de selle (mm)	790
poids à vide (kg)	100
poids total en charge (kg)	235

## PARTIE CYCLE

type chassis	chassis acier tubulaire
suspension avant	fourche hydraulique
suspension arrière	amortisseur hydraulique
type de freinage	hydraulique
type de frein avant	disque
Ø de frein avant (mm)	190
type de frein arrière	disque
Ø frein arrière (mm)	190
type jantes	aluminium
pneu avant (mm/%-in)	120/60-13
pneu arrière (mm/%-in)	130/60-13

## REF. / COLORIS

940064A	noir mat / noir brillant
940064C	gris silver brillant / roues noir

TNT MOTOR recommande les huiles



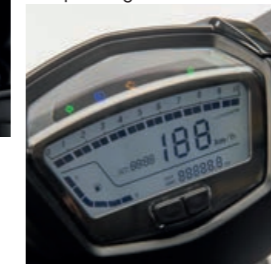
Roue de 13 pouces  
Disque de frein hydraulique



Coffre à casque sous la selle



Compteur digital



Vide poche avec port USB  
Crochet à sac



Optique avec signature lumineuse







# XCO 125



## MOTEUR

norme	euro 5
type	monocylindre 4 temps horizontal
cylindrée (cc)	124,9
allumage	ecu
carburation	EFI
huile moteur	SAE 15W40
huile transmission	SAE 80W90 - quantité 100 ml
alésage x course (mm x mm)	52,4 x 57,9
refroidissement	liquide
puissance max (kW)	8,3
puissance max (hp)	11,3
puissance max (tr/min)	8500
couple max (Nm)	11,2
couple max (tr/min)	6500
vmax (km/h)	95
consommation	2,9 l / 100 km
émission CO <sub>2</sub> (g/km)	58
distribution	Chaîne + tendeur automatique
lubrification	carter humide
embrayage	centrifuge automatique à sec
démarrage	électrique / Start and stop
transmission	variateur automatique CVT avec asservisseur de couple
réservoir d'essence (l)	11

## DIMENSIONS

longueur (mm)	1965
largeur (mm)	730
hauteur (mm)	1170
empattement (mm)	1330
hauteur de selle (mm)	770
poids à vide (kg)	137

## PARTIE CYCLE

type chassis	chassis acier tubulaire
suspension avant	fourche télescopique hydraulique
suspension arrière	amortisseur hydraulique
type de freinage	hydraulique
type de frein avant	disque
type de frein arrière	disque
type jantes	aluminium
pneu avant (mm/%-in)	110/80-14
pneu arrière (mm/%-in)	130/70-13

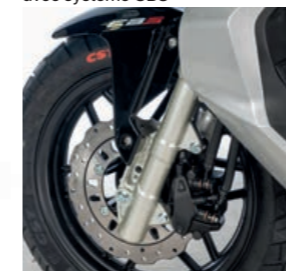
## REF. / COLORIS

940087A	gris
940087	noir métallisé brillant

TNT MOTOR recommande les huiles **GR**



Disque de frein hydraulique avec système CBS



Bulle réglable manuellement (3 positions)



Compteur de vitesse numérique



Ports USB (Type A et C)  
Contact par transpondeur (clé)



Commodo rétroéclairé





# Cool Vibe



## MOTEUR

norme	euro 5
type	monocylindre 4 temps
cylindrée (cc)	124,9
allumage	ecu
carburation	EFI
huile moteur	SAE 10W40
alésage x course (mm x mm)	52,4 x 57,9
taux de compression	9,1 : 1
refroidissement	air forcé
puissance max (kW)	6,8
puissance max (hp)	9,22
puissance max (tr/min)	7500
couple max (Nm)	8,9
couple max (tr/min)	7000
vmax (km/h)	92
distribution	Chaîne + tendeur automatique
lubrification	carter humide
embrayage	manuel câble 5V
démarrage	électrique
transmission	par chaîne
réservoir d'essence (l)	9

## DIMENSIONS

longueur (mm)	1740
largeur (mm)	750
larg. au retroviseur (mm)	750
hauteur (mm)	1010
empattement (mm)	1170
hauteur de selle (mm)	720
poids à vide (kg)	113
poids total en charge (kg)	260

## PARTIE CYCLE

type chassis	chassis acier
suspension avant	fourche télescopique hydraulique
suspension arrière	amortisseur hydraulique
type de freinage	hydraulique + CBS
type de frein avant	disque
type de frein arrière	disque
type jantes	aluminium
pneu avant (mm/%-in)	120/70 - 12
pneu arrière (mm/%-in)	130/70 - 12

## REF. / COLORIS

940086	blanc
940086A	noir

TNT MOTOR recommande les huiles

PERMIS  
**A1**

PERMIS  
**B+7H**



Selle avec barre de maintien  
Feu arrière à Led



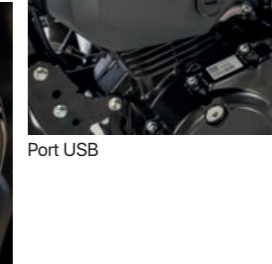
Homologué 2 places avec  
repose pied arrière



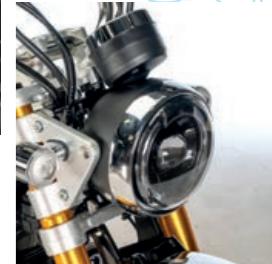
Compteur digital



Port USB



Optique avec signature lumineuse





# XJR 125



## MOTEUR

norme	euro 5
type	monocylindre 4 temps
cylindrée (cc)	124,9
allumage	ecu
carburation	EFI
huile moteur	SAE 10W40
refroidissement	liquide
puissance max (kW)	10,5
puissance max (hp)	14
puissance max (tr/min)	9750
couple max (Nm)	10,5
couple max (tr/min)	5000
vmax (km/h)	105
distribution	Chaîne + tendeur automatique
lubrification	carter humide
embrayage	manuel câble 5V
démarrage	électrique
transmission	par chaîne
réservoir d'essence (l)	

## DIMENSIONS

longueur (mm)	1980
largeur (mm)	890
larg. au retroviseur (mm)	890
hauteur (mm)	1085
empattement (mm)	1351
hauteur de selle (mm)	910
poids à vide (kg)	123
poids total en charge (kg)	273

## PARTIE CYCLE

type chassis	chassis acier
suspension avant	fourche télescopique hydraulique
suspension arrière	amortisseur hydraulique
type de freinage	hydraulique
type de frein avant	disque
type de frein arrière	disque
type jantes	aluminium
pneu avant (mm/%-in)	110/70-17
pneu arrière (mm/%-in)	130/70-17

## REF. / COLORIS

940088	bleu
940088A	noir
940088B	jaune

TNT MOTOR recommande les huiles



Feu arrière à Led



Amortisseur hydraulique réglable



Compteur digital



Frein à disque hydraulique



Optique avec signature lumineuse





#### MOTEUR

norme	euro 5
type	monocylindre 4 temps
cyindrée (cc)	48
alimentation	Injection électronique Delphi
allumage	EFI
carburation	injecteur
huile moteur	SAE 10W40 - quantité 0,8l
alésage x course (mmxmm)	39,0 x 40,0
taux de compression	8,8 : 1
refroidissement	air forcé
puissance max (kW)	2,2
puissance max (hp)	9,24
puissance max (tr/min)	7500
couple max (Nm)	2,94
couple max (tr/min)	6000
vmax (km/h)	45
distribution	Chaine + tendeur automatique
lubrification	carter humide
boite de vitesse	4
démarrage	électrique + kick
transmission	par chaine
réservoir d'essence (l)	14

#### DIMENSIONS

longueur (mm)	1900
largeur (mm)	720
hauteur (mm)	1100
empattement (mm)	1220
hauteur de selle (mm)	810
poids à vide (kg)	95
poids total en charge (kg)	245

#### PARTIE CYCLE

type chassis	chassis acier tubulaire
suspension avant	fourche hydraulique
suspension arrière	Amortisseur classique
type de freinage	hydraulique
type de frein avant	disque
type de frein arrière	tambour
type jantes	aluminium
pneu avant (mm/%-in)	2.75 x 17
pneu arrière (mm/%-in)	3.00 x 17

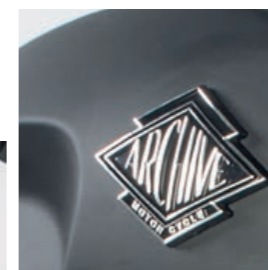
#### REF. / COLORIS

940902	noir mat
--------	----------

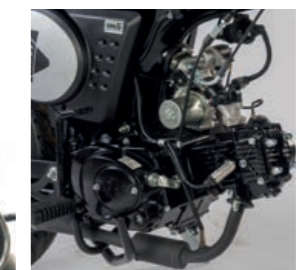
TNT MOTOR recommande les huiles 



Saute-vent fumé



Compteur analogique  
Compte-tours



Alimentation injection électronique

Optique avec signature lumineuse





# CAFÉ RACER

## 50cc



### MOTEUR

norme	euro 5
classification crit'air	classe 1
type	monocylindre 4 temps
cylindrée (cc)	49,46
alimentation	Injection électronique Motion
allumage	electronique
carburation	injecteur
huile moteur	SAE 10W40 - quantité 0,8 l
alésage x course (mmxmm)	39 x 41,4
taux de compression	9,0 : 1
refroidissement	air forcé
puissance max (kW)	1,84
puissance max (hp)	2,46
puissance max (tr/min)	7500
couple max (Nm)	2,81
couple max (tr/min)	5020
vmax (km/h)	45
consommation	≤ 2 l / 100 Km
emission CO2 (g/km)	45g / Km
volume sonore (dB)	79
distribution	Chaîne + tendeur automatique
lubrification	carter humide
boite de vitesse	4
démarrage	électrique + kick
transmission	par chaîne
réservoir d'essence (l)	11

### DIMENSIONS

longueur (mm)	2040
largeur (mm)	750
hauteur (mm)	1040
empattement (mm)	1360
hauteur de selle (mm)	780
poids à vide (kg)	128

### PARTIE CYCLE

type chassis	chassis acier tubulaire
suspension avant	fourche hydraulique inversée Ø 37 mm
suspension arrière	Amortisseur à gaz 330 mm
type de freinage	classique
type de frein avant	disque
Ø de frein avant (mm)	276
type de frein arrière	disque
Ø frein arrière (mm)	220
type jantes	rayons
pneu avant (mm/%-in)	4.00 x 17
pneu arrière (mm/%-in)	4.50 x 17

### REF. / COLORIS

940012B	noir mat
---------	----------

TNT MOTOR recommande les huiles

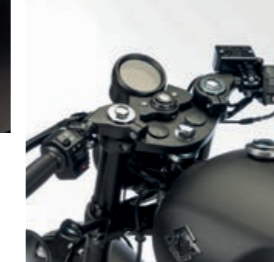


Roue à rayons  
Frein à disque hydraulique



Ecusson spécifique

Compteur digital



Amortisseur à gaz réglable

Selle à bourrelet marron





# SCRAMBLER

## 50cc



### MOTEUR

norme	euro 5
classification crit'air	classe 1
type	monocylindre 4 temps
cylindrée (cc)	49,46
alimentation	Injection électronique Motion
allumage	electronique
carburation	injecteur
huile moteur	SAE 10W40 - quantité 0,8 l
alésage x course (mmxmm)	39 x 41,4
taux de compression	9,0 : 1
refroidissement	air forcé
puissance max (kW)	1,84
puissance max (hp)	2,46
puissance max (tr/min)	7500
couple max (Nm)	2,81
couple max (tr/min)	5020
vmax (km/h)	45
consommation	≤ 2 l / 100 Km
emission CO2 (g/km)	45g / Km
volume sonore (dB)	79
distribution	Chaîne + tendeur automatique
lubrification	carter humide
boite de vitesse	4
démarrage	électrique + kick
transmission	par chaîne
réservoir d'essence (l)	11

### DIMENSIONS

longueur (mm)	2040
largeur (mm)	770
hauteur (mm)	1040
empattement (mm)	1360
hauteur de selle (mm)	780
poids à vide (kg)	126

### PARTIE CYCLE

type chassis	chassis acier tubulaire
suspension avant	fourche Ø 37 mm
suspension arrière	Amortisseur hydraulique
type de freinage	classique
type de frein avant	disque
Ø de frein avant (mm)	276
type de frein arrière	disque
Ø frein arrière (mm)	220
type jantes	rayons
pneu avant (mm/%-in)	110/90-17
pneu arrière (mm/%-in)	130/88-17

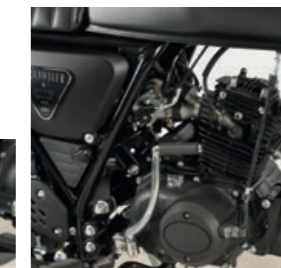
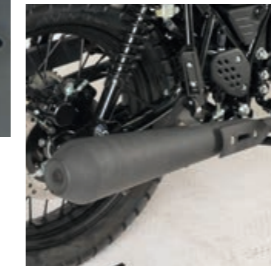
### REF. / COLORIS

940013D	noir mat
---------	----------

TNT MOTOR recommande les huiles



Frein à disque hydraulique



Démarrage électrique + kick

Feu arrière à Led





# CAFÉ RACER

## 125cc



### MOTEUR

norme	euro 5
classification crit'air	classe 1
type	monocylindre 4 temps
cylindrée (cc)	124,8
alimentation	Injection électronique Delphi
allumage	CDI efi
carburateur	injecteur
huile moteur	SAE 10W40 - quantité 1 l
alésage x course (mmxmm)	52,2 x 57,9
taux de compression	9 : 1
refroidissement	air forcé
puissance max (kW)	6,8
puissance max (hp)	9,24
puissance max (tr/min)	7500
couple max (Nm)	8,9
couple max (tr/min)	7000
vmax (km/h)	≥ 90
consommation	≤ 2,9 l / 100 Km
distribution	Chaîne + tendeur automatique
lubrification	carter humide
boîte de vitesse	5
démarrage	électrique + kick
transmission	par chaîne
réservoir d'essence (l)	11

### DIMENSIONS

longueur (mm)	2050
largeur (mm)	830
hauteur (mm)	1075
empattement (mm)	1360
hauteur de selle (mm)	780
poids à vide (kg)	136

### PARTIE CYCLE

type châssis	châssis acier tubulaire
suspension avant	fourche hydraulique inversée Ø 38 mm
suspension arrière	Amortisseur à gaz 330 mm
type de freinage	intégral au pied avec CBS
type de frein avant	disque
Ø de frein avant (mm)	276
type de frein arrière	disque
Ø frein arrière (mm)	220
type jantes	à fils
pneu avant (mm/%-in)	4.00 x 17
pneu arrière (mm/%-in)	4.50 x 17

### REF. / COLORIS

940018B	noir mat
---------	----------

TNT MOTOR recommande les huiles



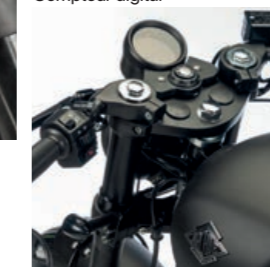
Roue à rayons  
Frein à disque hydraulique



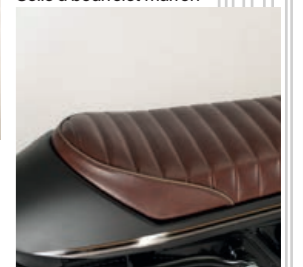
Clignotant à Led type obus



Compteur digital



Selle à bourrelet marron





# SCRAMBLER

## 125cc



### MOTEUR

norme	euro 5
classification crit'air	classe 1
type	monocylindre 4 temps
cylindrée (cc)	124,8
alimentation	Injection électronique Delphi
allumage	CDI efi
carburateur	injecteur
huile moteur	SAE 10W40 - quantité 1 l
alésage x course (mmxmm)	52,2 x 57,9
taux de compression	9 : 1
refroidissement	air forcé
puissance max (kW)	6,8
puissance max (hp)	9,24
puissance max (tr/min)	7500
couple max (Nm)	8,9
couple max (tr/min)	7000
vmax (km/h)	≥ 90
consommation	≤ 2,9 l / 100 Km
distribution	Chaîne + tendeur automatique
lubrification	carter humide
boîte de vitesse	5
démarrage	électrique + kick
transmission	par chaîne
réservoir d'essence (l)	11

### DIMENSIONS

longueur (mm)	2050
largeur (mm)	830
hauteur (mm)	1075
empattement (mm)	1360
hauteur de selle (mm)	780
poids à vide (kg)	136

### PARTIE CYCLE

type châssis	châssis acier tubulaire
suspension avant	fourche hydraulique inversée Ø 38 mm
suspension arrière	Amortisseur à gaz 330 mm
type de freinage	intégral au pied avec CBS
type de frein avant	disque
Ø de frein avant (mm)	276
type de frein arrière	disque
Ø frein arrière (mm)	220
type jantes	à fils
pneu avant (mm/%-in)	4.00 x 17
pneu arrière (mm/%-in)	4.50 x 17

### REF. / COLORIS

940019B	noir mat
---------	----------

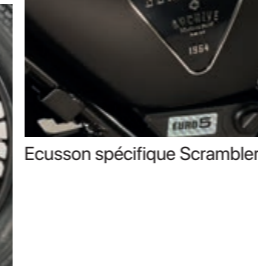
TNT MOTOR recommande les huiles



Roue à rayons  
Frein à disque hydraulique



Écusson spécifique Scrambler



Monocylindre 125cc 4 Temps



Selle double bi-matière marron







# OUTBACK



## MOTEUR

norme	euro 5
classification crit'air	classe 1
homologation	L3e-A1
type	monocylindre 4 temps
cylindrée (cc)	124,8
alimentation	Injection électronique Delphi
allumage	ecu
carburation	injecteur
huile moteur	SAE 10W40 - quantité 1 l
alésage x course (mmxmm)	52,2 x 57,9
taux de compression	9,7 : 1
refroidissement	air forcé
puissance max (kW)	7,5
puissance max (hp)	10,19
puissance max (tr/min)	7500
couple max (Nm)	9,8
couple max (tr/min)	6500
vmax (km/h)	≥ 85
consommation	≤ 2,9 l / 100 Km
émission CO <sub>2</sub> (g/km)	44
volume sonore (dB)	74
distribution	Chaîne + tendeur automatique
lubrification	carter humide
boîte de vitesse	5
démarrage	électrique
transmission	par chaîne
réservoir d'essence (l)	12

## DIMENSIONS

longueur (mm)	2180
largeur (mm)	918
largeur au retroviseur (mm)	943
hauteur (mm)	1160
empattement (mm)	1400
hauteur de selle (mm)	840
poids à vide (kg)	130
poids total en charge (kg)	208

## PARTIE CYCLE

type chassis	chassis acier tubulaire
suspension avant	fourche télescopique hydraulique Ø 37 mm
suspension arrière	Mono amortisseur hydraulique
type de freinage	intégral au pied avec CBS
type de frein avant	disque
Ø de frein avant (mm)	276
type de frein arrière	disque
Ø frein arrière (mm)	220
type jantes	à fils
pneu avant (mm/%-in)	4.10 x 18
pneu arrière (mm/%-in)	4.60 x 17

## REF. / COLORIS

940079	noir mat
--------	----------

TNT MOTOR recommande les huiles



Roue à rayons  
Pneumatique à crampons  
Frein à disque hydraulique



Selle biplace à bourrelet  
Feux et clignotants à Led  
Garde boue aluminium

Compteur digital



Silencieux type Enduro

Optique avec signature lumineuse  
Clignotant à Led type obus





# Blackpearl



## MOTEUR

norme	euro 5
classification crit'air	classe 1
homologation	l1e-b
type	bicylindre en V 4 temps (type V-Twin)
cylindrée (cc)	125
alimentation	Injection électronique Delphi
allumage	ecu
carburation	injecteur
huile moteur	SAE 15W40 - quantité 2,2l
alésage x course (mmxmm)	42 x 45
taux de compression	11,3 : 1
refroidissement	liquide
puissance max (kW)	10,3
puissance max (hp)	14
puissance max (tr/min)	8500
couple max (Nm)	14,5
couple max (tr/min)	6500
vmax (km/h)	110
consommation	≤ 2,4l / 100 Km
émission CO <sub>2</sub> (g/km)	81 g/Km
volume sonore (dB)	89
distribution	Chaîne + tendeur automatique
lubrification	carter humide
boîte de vitesse	6
démarrage	électrique
transmission	par chaîne
réservoir d'essence (l)	14

## DIMENSIONS

longueur (mm)	2080
largeur (mm)	790
largeur au retroviseur (mm)	720
hauteur (mm)	1335
empattement (mm)	1435
hauteur de selle (mm)	704
poids à vide (kg)	165
poids total en charge (kg)	315

## PARTIE CYCLE

type chassis	chassis acier tubulaire
suspension avant	fourche hydraulique inversée
suspension arrière	amortisseurs hydrauliques réglables
type de freinage	intégral au pied avec CBS
type de frein avant	disque
Ø de frein avant (mm)	296,5
type de frein arrière	disque
Ø frein arrière (mm)	240
type jantes	aluminium
pneu avant (mm/%-in)	120/80 - 17
pneu arrière (mm/%-in)	140/70 - 17

## REF. / COLORIS

940901	noir brillant
940901A	rouge mat
940901B	bleu brillant

TNT MOTOR recommande les huiles



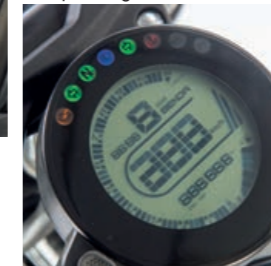
Selle custom biplace



Moteur bicylindre en V 4 temps



Compteur digital



Commande avancée et réglable



Optique avec signature lumineuse Clignotant à Led



# SCRAMBLER

## 250cc

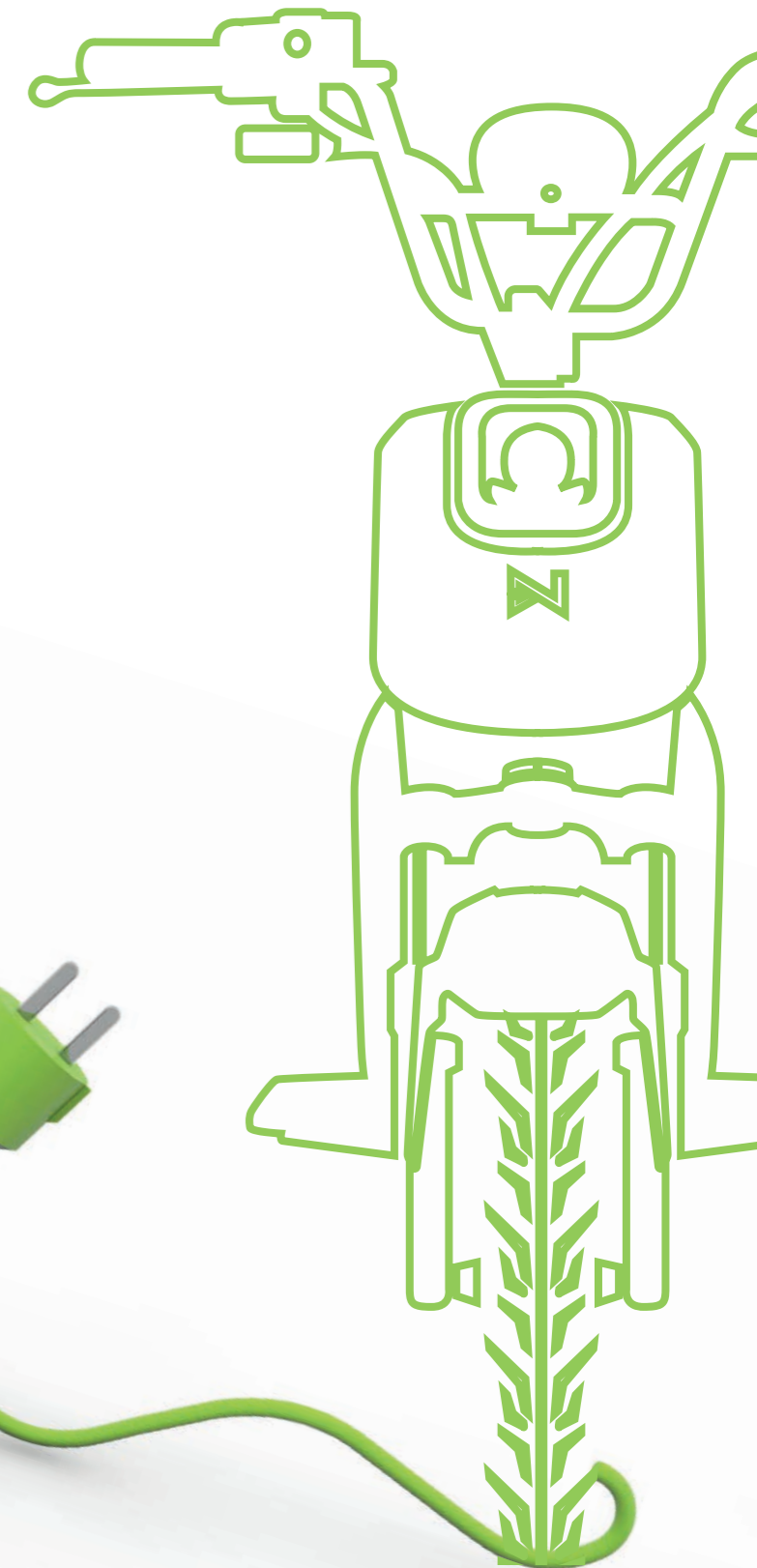
PERMIS  
A2

MOTEUR	SCRAMBLER	SCRAMBLER SP
norme	euro 5	euro 5
classification crit'air	classe 1	classe 1
type	bicylindre 4 temps double arbre à came	bicylindre 4 temps double arbre à came
cyindrée (cc)	234	234
alimentation	injection électronique Motion	injection électronique Motion
allumage	électronique	électronique
carburateur	injecteur	injecteur
huile moteur	SAE 15W40 - quantité 0,9l	SAE 15W40 - quantité 0,9l
alésage x course (mmxmm)	53 x 53	53 x 53
taux de compression	9,2 : 1	9,2 : 1
refroidissement	air / huile	air / huile
puissance max (kW)	12	12
puissance max (hp)	16	16
puissance max (tr/min)	8000	8000
couple max (Nm)	15	15
couple max (tr/min)	6500	6500
vmax (km/h)	125 km/h	125 km/h
consommation	≤ 3,3l / 100 Km	≤ 3,3l / 100 Km
émission CO <sub>2</sub> (g/km)	73	73
volume sonore (dB)	88	88
distribution	Chaîne + tendeur automatique	Chaîne + tendeur automatique
lubrification	carter humide	carter humide
boîte de vitesse	6	6
démarrage	électrique	électrique
transmission	par chaîne	par chaîne
réservoir d'essence (l)	16 l	16 l
DIMENSIONS	SCRAMBLER	SCRAMBLER SP
longueur (mm)	2050	2050
largeur (mm)	830	830
hauteur (mm)	1070	1050
empattement (mm)	1340	1340
hauteur de selle (mm)	790	790
poids à vide (kg)	162	162
PARTIE CYCLE	SCRAMBLER	SCRAMBLER SP
type châssis	châssis acier tubulaire	châssis acier tubulaire
suspension avant	fourche Ø 37 mm	fourche hydraulique inversée Ø 38 mm
suspension arrière	Amortisseur hydraulique	Amortisseur à gaz 330 mm
type de freinage	intégral au pied avec CBS	intégral au pied avec CBS
type de frein avant	disque	disque
Ø de frein avant (mm)	276	276
type de frein arrière	disque	disque
Ø frein arrière (mm)	220	220
type jantes	rayons	aluminium
pneu avant (mm/%-in)	110 / 90 - 17	4.00 x 17
pneu arrière (mm/%-in)	130 / 90 - 17	4.50 x 17
REF. / COLORIS	SCRAMBLER	SCRAMBLER SP
noir mat		9400171
gris titane	940017G	

TNT MOTOR recommande les huiles 

# E-MOBILITE

**LVNENG**  
SCOOTERS ELECTRIQUES



# Gener



**MOTEUR 0,81 kW**  
**BOSCH**  
 Equivalent 50cc

Autonomie  
75 à 110 km

PERMIS  
**AM**

# X1



**MOTEUR 2,02 kW**  
**BOSCH**  
 Equivalent 50cc

Autonomie  
75 à 150 km\*

\*Avec 2<sup>ème</sup> batterie en option

PERMIS  
**AM**

**LVNENG**  
 SCOOTERS ELECTRIQUES

# S5



**MOTEUR 3 kW**  
**BOSCH**  
 Equivalent 50cc

Autonomie  
75 à 150 km\*

\*Avec 2<sup>ème</sup> batterie en option

PERMIS  
**AM**

# S5 DELIVERY



**MOTEUR 3 kW**  
**BOSCH**  
 Equivalent 50cc

Autonomie  
75 à 150 km\*

\*Avec 2<sup>ème</sup> batterie en option

PERMIS  
**AM**

Idem au S5 avec :  
 - Structure renforcée  
 - Selle raccourcie  
 - Coffre isotherme de 113 litres (En option)

# S6



**MOTEUR 4 kW**  
**BOSCH**  
 Equivalent 125cc

Autonomie  
120 km

PERMIS  
**A1**

PERMIS  
**B+7A**

# NCE S



**MOTEUR 6,60 kW**  
 Equivalent 125cc

Autonomie  
140 km

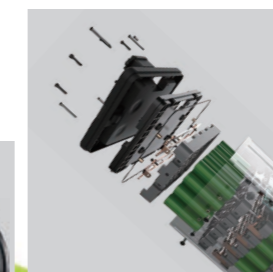
PERMIS  
**A1**

PERMIS  
**B+7A**

	Gener	S5 <sup>DELIVERY</sup> S5	X1	S6	NCE S
<b>CARACTERISTIQUES</b>					
dimensions mm (L x l x h)	1620 x 755 x 1050	1890 x 720 x 1110	1880 x 720 x 1090	1900 x 700 x 1150	1955 x 690 x 1155
empattement	1160 mm	1360 mm	1400 mm	1350 mm	1360 mm
puissance	0.81 kW	3.0 kW	2.02 kW	4.0 kW	6.6 kW
motorisation		moteur <b>BOSCH</b>			moteur LVNENG
batterie <sup>(1)</sup>	1 x 48V 24Ah	2 x 60V 24Ah	2 x 60V 24Ah	2 x 60V 32Ah <sup>(3)</sup>	2 x 72V 34Ah
type Batterie		Batterie au Lithium (amovibles)			
dimensions pneumatiques	2.75-10" Tubeless	90/90-12" Tubeless	90/90-12" Tubeless	120/70 - 12" Tubeless	120/70-14" Tubeless
freinage	Freins à disque AV. et Tambour AR.		Disque AV et AR.		Disque AV et AR + CBS
vitesse Max.	25 km/h	45 km/h	45 km/h	75 km/h	100 km/h
autonomie	80 - 100 km	60 - 120 km	60 - 120 km	120 km	140 km
pente (capacité)	9° (15%)	13° (26%)	13° (26%)	17° (30%)	19° (34%)
dimensions emballage mm (L x l x h)	Non communiqué	1905 x 580 x 1220	1890 x 570 x 1140	1905 x 580 x 1220	1905 x 580 x 1220
Poids (à vide) <sup>(2)</sup>	46 kg	72 kg	70 kg	115 kg	...
<b>ÉQUIPEMENTS</b>					
dimension coffre de livraison (mm)		510 x 505 x 560	-	-	-
volume coffre de livraison		113 l <sup>(OPTION S5 DELIVERY)</sup>	-	-	-
prise USB	✓	✓	✓	✓	✓
alarme		✓	✓	✓	✓
keyless avec télécommande	✓	✓	✓	✓	✓ + App
enceintes Bluetooth		✓	✓	✓	✓
<b>COLORIS</b>					
Références :	Blanc 942000	Blanc <sup>(DELIVERY)</sup> 940102A	Bleu / noir 940800B	Gris métal 940105	Gris brillant 943001
		Noir brillant 940101C	Gris opaque / Noir 940800C		

<sup>(1)</sup> Scooters livrés avec 1 batterie, 2<sup>ème</sup> batterie en option. <sup>(2)</sup> +10 kg avec batterie. <sup>(3)</sup> Livré avec 2 batteries amovibles, montage en série. <sup>(4)</sup> Version S5 Delivery uniquement.

Motorisation BOSCH\*  
 \*Selon modèle



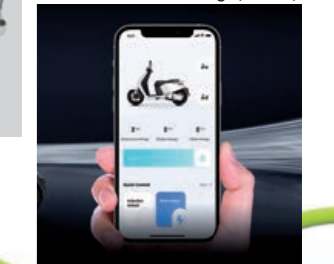
Double batterie au lithium LG\*  
 \*Selon modèle

Connecteurs étanches CHOGORI



Contrôleur vector FOC

Application LNGO pour un contrôle du bout du doigt (NCE S)



# TNT

t n t m o t o r

[www.tnt-motor.com](http://www.tnt-motor.com)

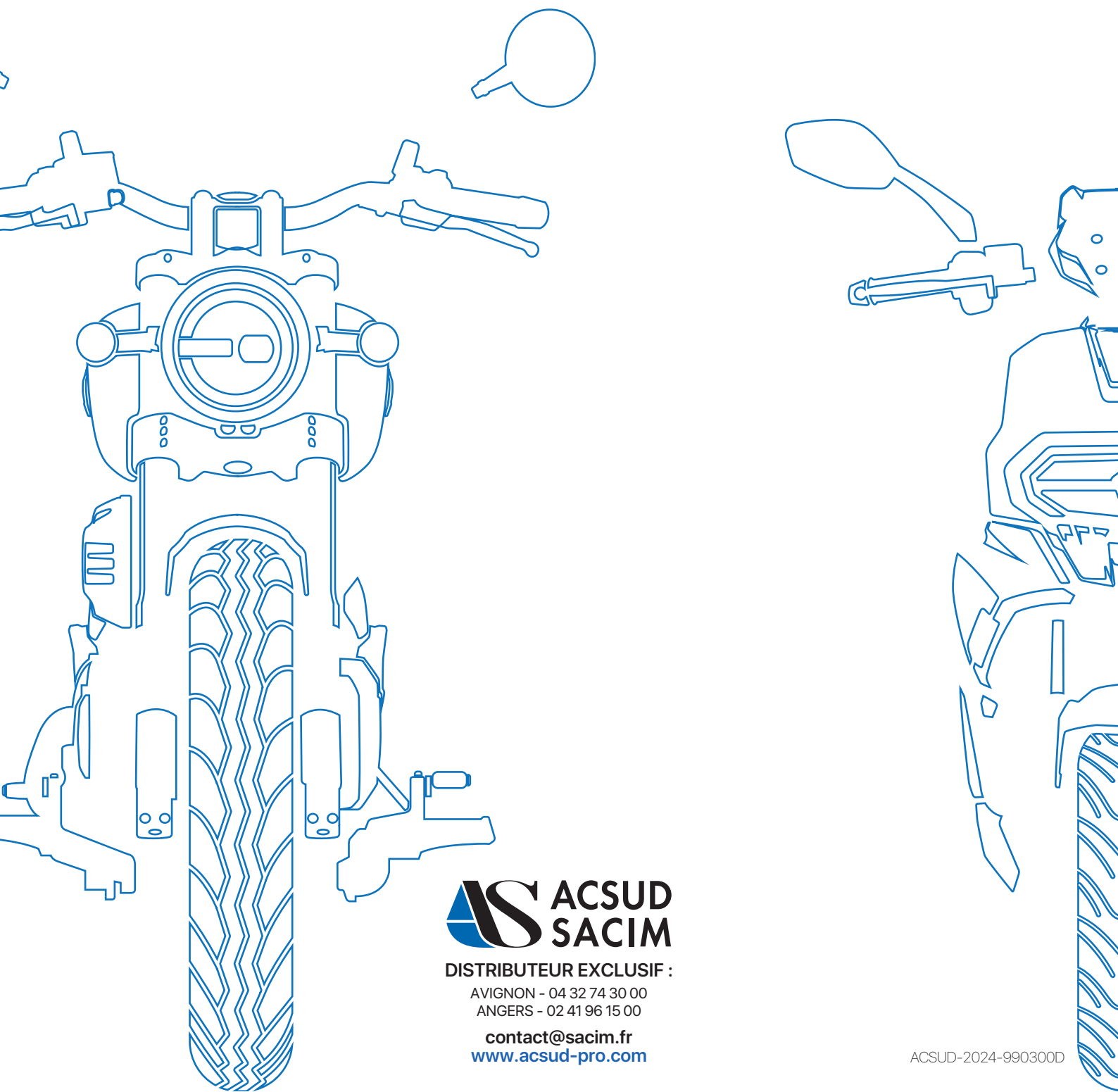


[www.archivemotorcycle.fr](http://www.archivemotorcycle.fr)

## LVNENG

SCOOTERS ELECTRIQUES

[www.lvneng.fr](http://www.lvneng.fr)



# ACSUD SACIM

DISTRIBUTEUR EXCLUSIF :

AVIGNON - 04 32 74 30 00

ANGERS - 02 41 96 15 00

[contact@sacim.fr](mailto:contact@sacim.fr)

[www.acsud-pro.com](http://www.acsud-pro.com)

ACSUD-2024-990300D